



EMOZIONI IN PAROLE

STRUTTURA PROPONENTE

UOSA Psicologia

ALTRE STRUTTURE AZIENDALI COINVOLTE

UOC Ematologia, UOC Psichiatria

ALTRI SOGGETTI COINVOLTI

Associazione Italiana Leucemia (AIL) sezione Siena-Grosseto

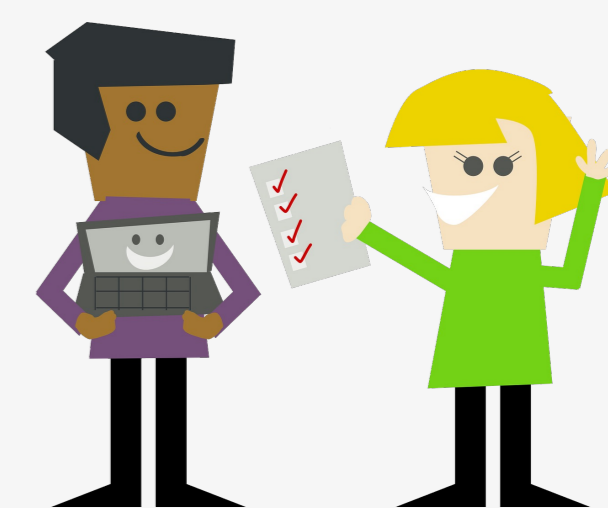


TIPOLOGIA DI INIZIATIVA



PRINCIPALI OBIETTIVI

1. In collaborazione con i volontari dell'Associazione AIL sezione Siena-Grosseto, sviluppo e costruzione di un questionario che esplori i bisogni, le aspettative, le percezioni, gli atteggiamenti, i vissuti emotivi e le strategie comportamentali di adattamento del paziente con Leucemia Acuta Mieloide ricoverati presso la UOC Ematologia dell'AOUS nei confronti della diagnosi e del percorso terapeutico. L'obiettivo del questionario è indagare la capacità del paziente di elaborare e descrivere il proprio vissuto emotivo sull'esperienza di malattia e raccogliere informazioni utili a personalizzare il percorso di supporto psicologico
2. Somministrazione del questionario da parte del personale della UOSA Psicologia a pazienti con diagnosi di Leucemia Acuta Mieloide e analisi dei risultati in forma aggregata in collaborazione con il personale della UOC Ematologia e dell'associazione AIL



MODALITÀ DI SVOLGIMENTO

La durata complessiva del progetto è di un anno. Sono previste le seguenti attività:

1. Analisi e sintesi della letteratura scientifica circa i bisogni, le aspettative, le percezioni, gli atteggiamenti, i vissuti emotivi e le strategie comportamentali di adattamento del paziente con Leucemia Acuta Mieloide nei confronti della diagnosi e del percorso terapeutico
2. Realizzazione della brochure del progetto
3. Incontri di discussione delle evidenze emergenti in letteratura sugli aspetti sopra menzionati e sviluppo delle domande del questionario da parte del gruppo di lavoro composto dal personale della UOSA Psicologia, da quello della UOC Ematologia e dai volontari dell'AIL sezione Siena-Grosseto
4. Redazione di una versione finale del questionario condivisa dal gruppo di lavoro
5. Somministrazione del questionario da parte del personale della UOSA Psicologia ai pazienti ricoverati presso la UOC Ematologia dell'AOUS
6. Disseminazione dei risultati del questionario attraverso la redazione di un report scientifico a cui parteciperà tutto il gruppo di lavoro
7. Realizzazione di un incontro divulgativo di disseminazione dei risultati rivolto alla popolazione

